

# Bilancio 2023/2024



**SCHEDE  
STATISTICHE**

# Bilancio 2023/2024



**statistiche  
imprese**

**IMPRESE ATTIVE PER SINGOLO MESE  
E RAFFRONTO CON L'ESERCIZIO PRECEDENTE**

mesi	2022/2023	2023/2024	differenza
OTTOBRE	625	634	9
NOVEMBRE	632	632	0
DICEMBRE	630	627	-3
GENNAIO	619	624	5
FEBBRAIO	628	636	8
MARZO	627	633	6
APRILE	621	632	11
MAGGIO	629	635	6
GIUGNO	641	638	-3
LUGLIO	631	641	10
AGOSTO	620	625	5
SETTEMBRE	628	641	13
<b>MEDIA MENSILE</b>	628	634	6

## IMPRESE ATTIVE PER MESI DI ATTIVITA' E RAFFRONTO CON LA GESTIONE PRECEDENTE

PERIODI LAVORATI	2022/2023	2023/2024	differenze
1 mese	39	40	1
2 mesi	30	36	6
3 mesi	42	43	1
<b>DA 1 A 3 MESI</b>	<b>111</b>	<b>119</b>	<b>8</b>
4 mesi	38	45	7
5 mesi	34	34	0
6 mesi	36	27	-9
<b>DA 4 A 6 MESI</b>	<b>108</b>	<b>106</b>	<b>-2</b>
7 mesi	30	23	-7
8 mesi	21	27	6
9 mesi	32	25	-7
<b>DA 7 A 9 MESI</b>	<b>83</b>	<b>75</b>	<b>-8</b>
10 mesi	20	20	0
11 mesi	26	17	-9
12 mesi	468	488	20
<b>DA 10 A 12 MESI</b>	<b>514</b>	<b>525</b>	<b>11</b>
<b>TOTALE</b>	<b>816</b>	<b>825</b>	<b>9</b>

## IMPRESE ATTIVE PER NATURA GIURIDICA E RAFFRONTO CON LA GESTIONE PRECEDENTE

Tipologia impresa	2022/2023			2023/2024			differenza		
	1° sem.	2° sem.	anno	1° sem.	2° sem.	anno	1° sem.	2° sem.	anno
<b>DITTE INDIVIDUALI</b>	298	287	<b>341</b>	291	291	<b>334</b>	<b>-7</b>	4	<b>-7</b>
<b>SOCIETA' DI PERSONE</b>	93	93	<b>98</b>	93	97	<b>102</b>	0	4	<b>4</b>
<b>SOCIETA' DI CAPITALI</b>	330	325	<b>365</b>	336	327	<b>376</b>	6	2	<b>11</b>
<b>ALTRE</b>	10	9	<b>12</b>	11	11	<b>13</b>	1	2	<b>1</b>
<b>totali</b>	731	714	<b>816</b>	731	726	<b>825</b>	0	12	<b>9</b>

## IMPRESE PER ATTIVITA' LAVORATIVA

tipologia lavoro	INDUSTRIALI	ARTIGIANE	COOP.ALTRE	TOTALE
EDILIZIA ABITATIVA	175	290	3	468
EDILIZIA NON ABITATIVA	39	21	3	63
MANUTENZIONE	14	35	1	50
RESTAURO	5	7	0	12
COMPLETAMENTO E RIFINITURE COSTRUZIONI EDILI	49	131	1	181
OPERE IDRAULICHE	3	1	0	4
MOVIMENTO DI TERRA	7	7	0	14
COSTRUZIONI STRADALI E FERROVIARIE	15	4	0	19
COSTRUZIONI SOTTERRANEE	1	0	0	1
COSTRUZIONE LINEE CONDOTTE	1	2	0	3
PRODUZIONE CALCESTRUZZO PRECONFEZIONATO	4	1	0	5
PRODUZIONE E POSA CEMENTO ARMATO	0	4	1	5
<b>totale</b>	<b>313</b>	<b>503</b>	<b>9</b>	<b>825</b>

## IMPRESE ATTIVE PER SEDE LEGALE

COMUNI	1° SEM	2° SEM	TOT.
APRICALE	3	3	3
ARMA DI TAGGIA	10	10	11
BADALUCCO	4	3	4
BORDIGHERA	28	30	31
BORGHETTO D'ARROSCIA	1	1	1
BORGOMARO	1	1	1
CAMPOROSSO	12	13	15
CARAVONICA	1	1	1
CASTELLARO	5	4	5
CERVO	3	4	4
CESIO	1	1	1
CHIUSANICO	0	2	2
CHIUSAVECCHIA	2	2	2
CIPRESSA	7	7	7
CIVEZZA	3	3	3
COSTARAINERA	2	3	3
DIANO ARENTINO	1	1	1
DIANO CASTELLO	4	4	4
DIANO MARINA	16	12	18
DIANO SAN PIETRO	3	3	3
DOLCEACQUA	8	8	8
DOLCEDO	1	1	1
IMPERIA	149	140	160
ISOLABONA	2	2	2
MENDATICA	3	2	3
MOLINI DI TRIORA	1	1	1
MONTALTO CARPASIO	1	1	1
OSPEDALETTI	10	9	11
PERINALDO	2	2	2
PIETRABRUNA	2	2	2
PIEVE DI TECO	8	8	9
POMPEIANA	5	5	5
PONTEDASSIO	9	8	9
PORNASSIO	5	4	5
RANZO	1	1	1
REZZO	1	1	1
RIVA LIGURE	6	5	7
ROCCHETTA NERVINA	1	1	1
SAN BARTOLOMEO AL MARE	6	9	9
SAN LORENZO AL MARE	4	4	4
SANREMO	123	130	143
SANTO STEFANO AL MARE	5	5	5
SOLDANO	2	2	2
TAGGIA	33	37	37
VALLEBONA	4	4	4
VALLECROSA	17	20	20
VENTIMIGLIA	65	67	72
VILLA FARALDI	2	2	2
<b>TOTALE PROVINCIA IMPERIA</b>	<b>586</b>	<b>591</b>	<b>650</b>
<b>FUORI PROVINCIA</b>	<b>145</b>	<b>135</b>	<b>175</b>
<b>TOTALE GENERALE</b>	<b>731</b>	<b>726</b>	<b>825</b>

## IMPRESE ATTIVE PER CLASSE ADDETTI E SEDE LEGALE SINGOLI SEMESTRI E TOTALE ESERCIZIO

N. ADDETTI	1° SEM.	2° SEM.	AMBO I SEMESTRI	TOTALE ANNO
fino a 5	564	557	471	<b>646</b>
da 6 a 9	86	96	83	<b>95</b>
da 10 a 19	62	52	58	<b>64</b>
da 20 a 49	17	20	18	<b>18</b>
oltre 50	2	1	2	<b>2</b>
	<b>731</b>	<b>726</b>	<b>632</b>	<b>825</b>

SEDE LEGALE	1° SEM.	2° SEM.	AMBO I SEMESTRI	TOTALE ANNO
CIRCOSCRIZIONE	586	591	527	<b>650</b>
ALTRA CIRCOSCRIZIONE	145	135	105	<b>175</b>
	<b>731</b>	<b>726</b>	<b>632</b>	<b>825</b>

	1° SEM.	2° SEM.	TOTALE ANNO
NUOVE IMPRESE ATTIVE	160	160	<b>163</b>
IMPRESE NON ATTIVE	164	151	<b>159</b>



# IMPRESE ATTIVE PER TIPOLOGIA CON ADDETTI E RAFFRONTO CON ESERCIZIO PRECEDENTE

## IMPRESE

INDUSTRIALI	1° SEM	2° SEM	AMBO I SEMESTRI	TOTALE ANNO	DIFFERENZA
ISCRITTA UNIONE INDUSTRIALI	65	66	66	67	
ISCRITTA ANCE FUORI PROV.	20	24	18	27	
NON ISCRITTA AD ASSOCIAZIONI	195	181	154	219	
	<b>280</b>	<b>271</b>	<b>238</b>	<b>313</b>	<b>10</b>
ARTIGIANE	1° SEM	2° SEM	AMBO I SEMESTRI	TOTALE ANNO	DIFFERENZA
ISCRITTA UNIONE INDUSTRIALI	32	31	31	32	
ISCRITTA CONFARTIGIANATO	34	34	32	37	
ISCRITTA CNA	100	106	100	113	
NON ISCRITTA AD ASSOCIAZIONI	276	276	223	321	
	<b>442</b>	<b>447</b>	<b>386</b>	<b>503</b>	<b>1</b>
<b>COOPERATIVE</b>	<b>4</b>	<b>3</b>	<b>3</b>	<b>4</b>	<b>0</b>
<b>ALTRE FORME</b>	<b>5</b>	<b>5</b>	<b>5</b>	<b>5</b>	<b>-2</b>
	<b>731</b>	<b>726</b>	<b>632</b>	<b>825</b>	<b>9</b>

## ADDETTI

INDUSTRIALI	1° SEM	2° SEM	AMBO I SEMESTRI	TOTALE ANNO	DIFFERENZA
ISCRITTA UNIONE INDUSTRIALI	797	817	735	894	
ISCRITTA ANCE FUORI PROV.	125	117	68	174	
NON ISCRITTA AD ASSOCIAZIONI	966	866	642	1196	
	<b>1888</b>	<b>1800</b>	<b>1445</b>	<b>2264</b>	<b>10</b>
ARTIGIANE	1° SEM	2° SEM	AMBO I SEMESTRI	TOTALE ANNO	DIFFERENZA
ISCRITTA UNIONE INDUSTRIALI	297	301	272	321	
ISCRITTA CONFARTIGIANATO	95	103	90	114	
ISCRITTA CNA	305	314	265	368	
NON ISCRITTA AD ASSOCIAZIONI	760	770	567	931	
	<b>1457</b>	<b>1488</b>	<b>1194</b>	<b>1734</b>	<b>0</b>
<b>COOPERATIVE</b>	<b>14</b>	<b>6</b>	<b>6</b>	<b>14</b>	<b>-2</b>
<b>ALTRE FORME</b>	<b>20</b>	<b>15</b>	<b>12</b>	<b>19</b>	<b>-25</b>
	<b>3379</b>	<b>3309</b>	<b>2657</b>	<b>4031</b>	<b>-17</b>

## IMPRESE ATTIVE PER TIPO E ADDETTI NEL MESE DI MARZO E RAFFRONTO CON ESERCIZIO PRECEDENTE

scaglioni	MARZO 2023		MARZO 2024		DIFFERENZA	
	imprese	operai	imprese	operai	imprese	operai
<b>ARTIGIANE</b>						
da 1 a 3	265	412	284	455	19	43
da 4 a 5	54	226	43	177	-11	-49
da 6 a 9	34	232	36	242	2	10
oltre 9	26	344	27	358	1	14
totale	379	1214	390	1232	11	18
<b>INDUSTRIALI</b>						
da 1 a 5	137	291	144	303	7	12
da 6 a 9	52	332	51	333	-1	1
da 10 a 20	35	441	27	312	-8	-129
da 21 a 30	6	142	9	216	3	74
da 31 a 50	6	176	5	236	-1	60
da 51 a 100	2	104	1	83	-1	-21
totale	238	1486	237	1483	-1	-3
<b>COOPERATIVE</b>						
da 1 a 5	2	2	3	6	1	4
da 6 a 9	0	0	0	0	0	0
totale	2	2	3	6	1	4
<b>ALTRE</b>						
da 1 a 5	8	13	3	8	-5	-5
da 6 a 9	0	0	0	0	0	0
totale	8	13	3	8	-5	-5
	627	2715	633	2729	6	14

## IMPRESE ATTIVE PER TIPO E ADDETTI NEL MESE DI SETTEMBRE E RAFFRONTO CON ESERCIZIO PRECEDENTE

scaglioni	SETTEMBRE 2023		SETTEMBRE 2024		DIFFERENZA	
	imprese	operai	imprese	operai	imprese	operai
<b>ARTIGIANE</b>						
da 1 a 3	270	417	285	456	15	39
da 4 a 5	58	236	48	192	-10	-44
da 6 a 9	31	197	37	250	6	53
oltre 9	26	344	24	327	-2	-17
totale	385	1194	394	1225	9	31
<b>INDUSTRIALI</b>						
da 1 a 5	147	352	160	328	13	-24
da 6 a 9	42	264	36	231	-6	-33
da 10 a 20	33	404	29	336	-4	-68
da 21 a 30	9	194	7	176	-2	-18
da 31 a 50	4	124	6	232	2	108
da 51 a 100	2	106	2	119	0	13
totale	237	1444	240	1422	3	-22
<b>COOPERATIVE</b>						
da 1 a 5	2	2	3	6	1	4
da 6 a 9	1	6	0	0	-1	-6
totale	3	8	3	6	0	-2
<b>ALTRE</b>						
da 1 a 5	2	10	4	9	0	-1
da 6 a 9	1	6	0	0	0	-6
totale	3	16	4	9	0	-7
	628	2662	641	2662	12	0

## IMPRESE ATTIVE SECONDO IL NUMERO DI ADDETTI PER LIVELLO NEL MESE DI MARZO 2024

	APPREN DISTI	COMUNI	QUALIFI CATI	SPECIA LIZZATI	IV LIVELLO	TOTALE OPERAI	IMPIEGATI
fino a 5	87	454	250	122	36	<b>949</b>	75
da 6 a 9	44	211	195	100	25	<b>575</b>	54
da 10 a 19	34	179	193	127	42	<b>575</b>	77
da 20 a 49	31	159	158	168	31	<b>547</b>	78
da 50 a 100	0	41	26	9	7	<b>83</b>	4
<b>TOTALE</b>	<b>196</b>	<b>1.044</b>	<b>822</b>	<b>526</b>	<b>141</b>	<b>2.729</b>	<b>288</b>

## IMPRESE ATTIVE SECONDO IL NUMERO DI ADDETTI PER LIVELLO NEL MESE DI SETTEMBRE 2024

	APPREN DISTI	COMUNI	QUALIFI CATI	SPECIA LIZZATI	IV LIVELLO	TOTALE OPERAI	IMPIEGATI
fino a 5	96	448	264	142	39	<b>989</b>	86
da 6 a 9	31	187	152	91	22	<b>483</b>	52
da 10 a 19	30	192	196	129	41	<b>588</b>	73
da 20 a 49	16	129	150	157	31	<b>483</b>	65
da 50 a 100	5	36	47	18	13	<b>119</b>	15
<b>TOTALE</b>	<b>178</b>	<b>992</b>	<b>809</b>	<b>537</b>	<b>146</b>	<b>2.662</b>	<b>291</b>

## ORE LAVORATE PER IMPRESA SECONDO IL NUMERO DI ADDETTI

	1° semestre	2° semestre	TOTALE ANNO
fino a 5	763.923	699.904	1.463.827
da 6 a 9	402.544	420.204	822.747
da 10 a 19	462.468	478.224	940.692
da 20 a 49	411.634	441.592	853.225
oltre 50	78.113	70.097	148.210
<b>TOTALE</b>	<b>2.118.680</b>	<b>2.110.020</b>	<b>4.228.700</b>

## IMPRESE INADEMPIENTI NELLA GESTIONE

	1° SEMESTRE	2° SEMESTRE	TOTALE ANNO
<b>N. IMPRESE INADEMPIENTI</b>	<b>47</b>	<b>71</b>	<b>92</b>
<b>N. IMPRESE IN CONTENZIOSO</b>	<b>47</b>	<b>71</b>	<b>92</b>
<b>IMPORTO DENUNCIATO E NON VERSATO</b>	<b>160.103,76</b>	<b>274.448,08</b>	<b>434.551,84</b>
<b>N. LAVORATORI INTERESSATI</b>	<b>146</b>	<b>262</b>	<b>326</b>

# Bilancio 2023/2024



**statistiche  
operai**



**OPERAI ATTIVI PER SINGOLO MESE  
E RAFFRONTO CON L'ESERCIZIO PRECEDENTE**

mesi	2022/2023	2023/2024	differenza
<b>OTTOBRE</b>	2527	2719	192
<b>NOVEMBRE</b>	2646	2704	58
<b>DICEMBRE</b>	2626	2684	58
<b>GENNAIO</b>	2580	2645	65
<b>FEBBRAIO</b>	2657	2685	28
<b>MARZO</b>	2715	2729	14
<b>APRILE</b>	2640	2697	57
<b>MAGGIO</b>	2676	2736	60
<b>GIUGNO</b>	2733	2720	-13
<b>LUGLIO</b>	2729	2704	-25
<b>AGOSTO</b>	2615	2555	-60
<b>SETTEMBRE</b>	2662	2662	0
<b>MEDIA MENSILE</b>	2654	2699	45

**IMPIEGATI ATTIVI PER SINGOLO MESE  
E RAFFRONTO CON L'ESERCIZIO PRECEDENTE**

mesi	2022/2023	2023/2024	differenza
<b>OTTOBRE</b>	258	<b>282</b>	<b>24</b>
<b>NOVEMBRE</b>	265	<b>286</b>	<b>21</b>
<b>DICEMBRE</b>	275	<b>286</b>	<b>11</b>
<b>GENNAIO</b>	282	<b>288</b>	<b>6</b>
<b>FEBBRAIO</b>	290	<b>289</b>	<b>-1</b>
<b>MARZO</b>	294	<b>288</b>	<b>-6</b>
<b>APRILE</b>	289	<b>286</b>	<b>-3</b>
<b>MAGGIO</b>	285	<b>289</b>	<b>4</b>
<b>GIUGNO</b>	283	<b>290</b>	<b>7</b>
<b>LUGLIO</b>	284	<b>285</b>	<b>1</b>
<b>AGOSTO</b>	280	<b>283</b>	<b>3</b>
<b>SETTEMBRE</b>	275	<b>291</b>	<b>16</b>
<b>MEDIA MENSILE</b>	280	<b>287</b>	<b>7</b>

## OPERAI ATTIVI PER MESI DI ATTIVITA'

PERIODI LAVORATI	TOTALE ADDETTI	ADDETTI PRESSO 1 IMPRESA	ADDETTI PRESSO 2 IMPRESE	ADDETTI PRESSO 3 O PIU' IMPRESE
1 mese	429			
2 mesi	288			
3 mesi	288			
<b>FINO A 3 MESI</b>	<b>1005</b>	<b>994</b>	<b>11</b>	<b>0</b>
4 mesi	202			
5 mesi	216			
6 mesi	139			
<b>OLTRE 3 MESI E FINO A 6 MESI</b>	<b>557</b>	<b>516</b>	<b>36</b>	<b>5</b>
7 mesi	156			
8 mesi	124			
9 mesi	124			
<b>OLTRE 6 MESI E FINO A 9 MESI</b>	<b>404</b>	<b>348</b>	<b>50</b>	<b>6</b>
10 mesi	93			
11 mesi	145			
12 mesi	1827			
<b>OLTRE 9 MESI</b>	<b>2065</b>	<b>1900</b>	<b>154</b>	<b>11</b>
<b>TOTALE</b>	<b>4031</b>	<b>3758</b>	<b>251</b>	<b>22</b>

## LAVORATORI ATTIVI PER SEMESTRE

SESSO	1° SEM.	2° SEM.	AMBO I SEMESTRI	TOTALE ANNO
UOMINI	3366	3297	2646	4015
DONNE	13	12	11	16
<b>TOTALI</b>	<b>3379</b>	<b>3309</b>	<b>2657</b>	<b>4031</b>

NUM. ADDETTI PER QUALIFICA	1° SEM.	2° SEM.	AMBO I SEMESTRI	TOTALE ANNO
APPRENDISTA	222	230	177	275
OPERAIO COMUNE	1363	1348	982	1729
OPERAIO QUALIFICATO	997	968	821	1144
OPERAIO SPECIALIZZATO	627	600	530	697
OPERAIO IV LIVELLO	170	163	147	186
<b>TOTALI</b>	<b>3379</b>	<b>3309</b>	<b>2657</b>	<b>4031</b>

IMPIEGATI	309	309	285	333
-----------	-----	-----	-----	-----

NUOVI ADDETTI ATTIVI	1149	1067		1257
ADDETTI NON PIU' ATTIVI	1106	1115		1292

## OPERAI ATTIVI PER PROVENIENZA E NAZIONALITA'

OPERAI ATTIVI PER RESIDENZA	1° SEMESTRE	2° SEMESTRE	AMBO I SEMESTRI	TOTALE ANNO
RESIDENTI	2601	2618	2264	<b>2955</b>
FUORI PROVINCIA	778	691	393	<b>1076</b>
	<b>3379</b>	<b>3309</b>	<b>2657</b>	<b>4031</b>

OPERAI ATTIVI PER NAZIONALITA'	1° SEMESTRE	2° SEMESTRE	AMBO I SEMESTRI	TOTALE ANNO
<b>ITALIANA</b>	1598	1559	1297	<b>1860</b>
EUROPEA (COMUNITARIA O EXTRA)	892	845	704	<b>1033</b>
AFRICANA	644	645	477	<b>812</b>
ASIATICA	123	118	87	<b>154</b>
AMERICANA/OCEANICA	122	142	92	<b>172</b>
<b>STRANIERI</b>	1781	1750	1360	<b>2171</b>
	<b>3379</b>	<b>3309</b>	<b>2657</b>	<b>4031</b>

# OPERAI ATTIVI PER LUOGO DI RESIDENZA E RAFFRONTO CON L'ESERCIZIO PRECEDENTE

COMUNI	2022/2023	2023/2024	DIFFERENZA
AIOLE	5	4	-1
APRICALE	12	12	0
AQUILA D'ARROSCIA	1	1	0
ARMA DI TAGGIA	28	25	-3
AURIGO	1	1	0
BADALUCCO	28	33	5
BAIARDO	3	7	4
BORDIGHERA	97	87	-10
BORGHETTO D'ARR.	4	1	-3
BORGOMARO	9	7	-2
CAMPOROSSO	69	76	7
CARAVONICA	2	2	0
CASTEL VITTORIO	4	3	-1
CASTELLARO	17	16	-1
CERIANA	15	9	-6
CERVO	8	5	-3
CESIO	5	7	2
CHIUSANICO	7	6	-1
CHIUSAVECCHIA	7	8	1
CIPRESSA	17	18	1
CIVEZZA	11	12	1
COSIO D'ARROSCIA	2	2	0
COSTARAINERA	16	16	0
DIANO ARENTINO	6	4	-2
DIANO CASTELLO	29	30	1
DIANO MARINA	57	57	0
DIANO SAN PIETRO	20	20	0
DOLCEACQUA	35	36	1
DOLCEDO	15	14	-1
IMPERIA	624	630	6
ISOLABONA	10	10	0
LUCINASCO	2	1	-1
MENDATICA	5	3	-2
MOLINI DI TRIORA	14	15	1
MONTALTO CARPASIO	5	4	-1
MONTALTO LIGURE	1	0	-1
MONTEGROSSO P. L.	0	1	1
OLIVETTA S. MICHELE	4	3	-1
OSPEDALETTI	35	36	1
PERINALDO	13	16	3
PIETRABRUNA	7	7	0
PIEVE DI TECO	14	19	5
PIGNA	6	10	4
POMPEIANA	13	15	2
PONTEDESSIO	56	53	-3
PORNASSIO	8	8	0
PRELA'	10	9	-1
RANZO	1	3	2
REZZO	9	8	-1
RIVA LIGURE	45	46	1
ROCCHETTA NERVINA	7	6	-1
S. BARTOLOMEO AL MARE	34	25	-9
S. BIAGIO DELLA CIMA	31	31	0
SAN LORENZO AL MARE	27	26	-1
SANREMO	809	798	-11
S. STEFANO AL MARE	28	27	-1
SEBORGA	2	1	-1
SOLDANO	22	22	0
TERZORIO	1	1	0
TAGGIA	240	248	8
TRIORA	12	11	-1
VALLEBONA	12	11	-1
VALLECROSA	77	79	2
VASIA	1	1	0
VENTIMIGLIA	241	242	1
VESSALICO	2	3	1
VILLA FARALDI	3	2	-1
<b>TOT. PROV. IMPERIA</b>	<b>2961</b>	<b>2950</b>	<b>-11</b>
<b>FUORI PROVINCIA</b>	<b>1087</b>	<b>1080</b>	<b>-7</b>
<b>TOTALE GENERALE</b>	<b>4048</b>	<b>4030</b>	<b>-18</b>

**LAVORATORI ATTIVI PER LIVELLO  
E RAFFRONTO CON L'ESERCIZIO PRECEDENTE**

QUALIFICA	2022/2023	2023/2024	DIFF.
APPRENDISTA	280	275	-5
OPERAIO COMUNE	1739	1729	-10
OPERAIO QUALIFICATO	1181	1144	-37
SPECIALIZZATO	665	697	32
QUARTO LIVELLO	183	186	3
<b>TOTALE</b>	<b>4048</b>	<b>4031</b>	<b>-17</b>
IMPIEGATI	327	333	6

## OPERAI ATTIVI PER FASCE DI ETA' E RAFFRONTO CON L'ESERCIZIO PRECEDENTE

FASCIA DI ETA'	1° SEM.	2° SEM.	AMBO I SEMESTRI	2023/2024	2022/2023	differenza
da 16 a 20	59	75	40	94	101	-7
da 21 a 25	233	236	158	311	310	1
da 26 a 29	228	247	179	296	303	-7
<b>DA 16 A 29 ANNI</b>	<b>520</b>	<b>558</b>	<b>377</b>	<b>701</b>	<b>714</b>	<b>-13</b>
da 30 a 35	404	414	313	505	490	15
da 36 a 40	416	403	334	485	484	1
da 41 a 45	437	411	335	513	515	-2
da 46 a 50	418	396	335	479	516	-37
<b>DA 30 A 50 ANNI</b>	<b>1675</b>	<b>1624</b>	<b>1317</b>	<b>1982</b>	<b>2005</b>	<b>-23</b>
da 51 a 55	438	422	354	506	526	-20
da 56 a 60	428	420	365	483	473	10
<b>DA 51 A 60 ANNI</b>	<b>866</b>	<b>842</b>	<b>719</b>	<b>989</b>	<b>999</b>	<b>-10</b>
<b>DA 61 A 65 ANNI</b>	<b>247</b>	<b>230</b>	<b>199</b>	<b>278</b>	<b>243</b>	<b>35</b>
<b>OLTRE 65 ANNI</b>	<b>71</b>	<b>55</b>	<b>45</b>	<b>81</b>	<b>87</b>	<b>-6</b>
<b>TOTALE</b>	<b>3379</b>	<b>3309</b>	<b>2657</b>	<b>4031</b>	<b>4048</b>	<b>-17</b>



## OPERAI ATTIVI PER FASCE DI ETÀ E LIVELLO E RAFFRONTO CON L'ESERCIZIO PRECEDENTE

2023/2024	APPRENDISTI	COMUNI	QUALIFICATI	SPECIALIZZATI	IV LIVELLO	TOTALE
da 16 a 29 anni	236	325	97	35	8	701
da 30 a 50 anni	37	984	606	293	62	1982
da 51 a 60 anni	2	304	324	277	82	989
da 61 a 65 anni	0	92	89	71	26	278
oltre 65 anni	0	24	28	21	8	81
<b>totale</b>	<b>275</b>	<b>1729</b>	<b>1144</b>	<b>697</b>	<b>186</b>	<b>4031</b>
2022/2023	APPRENDISTI	COMUNI	QUALIFICATI	SPECIALIZZATI	IV LIVELLO	TOTALE
da 16 a 29 anni	243	350	86	21	14	714
da 30 a 50 anni	35	958	652	288	72	2005
da 51 a 60 anni	1	328	328	269	73	999
da 61 a 65 anni	1	74	90	62	16	243
oltre 65 anni	0	29	25	25	8	87
<b>totale</b>	<b>280</b>	<b>1739</b>	<b>1181</b>	<b>665</b>	<b>183</b>	<b>4048</b>
DIFFERENZA	APPRENDISTI	COMUNI	QUALIFICATI	SPECIALIZZATI	IV LIVELLO	TOTALE
da 16 a 29 anni	-7	-25	11	14	-6	-13
da 30 a 50 anni	2	26	-46	5	-10	-23
da 51 a 60 anni	1	-24	-4	8	9	-10
da 61 a 65 anni	-1	18	-1	9	10	35
oltre 65 anni	0	-5	3	-4	0	-6
<b>totale</b>	<b>-5</b>	<b>-10</b>	<b>-37</b>	<b>32</b>	<b>3</b>	<b>-17</b>

## OPERAI ATTIVI PER MANSIONE

MESTIERI	OPERAI
MURATORE	1381
CARPENTIERE-PONTATORE	247
FERRAIOLO	8
GRUISTA	19
AUTISTA	223
MANOVALE-BADILANTE	1633
PIATRELLISTA-POSATORE-LUCIDATORE-MARMISTA-PAVIMENTISTA	50
ASFALTISTA-BITUMATORE-RULLISTA-CALDERAIO	25
VERNICIATORE-TAPPEZZIERE-IMBIANCHINO-DECORATORE	77
MECCANICO-TORNITORE-FRESATORE	11
MAGAZZINIERE-GUARDIANO-COMMESSO	9
ELETTRICISTA-IDRAULICO-LATTONIERE-FALEGNAME	49
SALDATORE-GIUNTISTA-FABBRO	16
SCALPELLINO-SELCIATORE	0
IMP.CALCESTRUZZI-ATTREZZISTA-CEMENTISTA	13
FORNELLISTA	0
MACCHINISTA-ESCAVATORISTA-RUSPISTA-PALISTA-SONDATORE	141
CUOCO	0
VARIE	109
CAPO SQUADRA	20
TOTALE	4031

## OPERAI ATTIVI PER LIVELLO E MANSIONE

MESTIERI	QUARTO LIVELLO	SPECIA LIZZATI	QUALI FICATI	COMUNI	APPREN DISTI	TOTALE
MURATORE	59	229	689	184	220	1381
CARPENTIERE-PONTATORE	20	102	92	17	16	247
FERRAIOLO	0	2	5	1	0	8
GRUISTA	5	11	3	0	0	19
AUTISTA	23	129	64	5	2	223
MANOVALE-BADILANTE	7	39	127	1447	13	1633
PIASTRELL.-POSAT.-LUCIDAT.-MARMISTA-PAVIM	1	16	12	11	10	50
ASFALTISTA-BITUMAT.-RULLISTA-CALDERAIO	2	11	9	3	0	25
VERNICIAT.-TAPPEZZ.-IMBIANCHINO-DECORAT.	3	9	46	13	6	77
MECCANICO-TORNITORE-FRESATORE	1	5	4	1	0	11
MAGAZZINIERE-GUARDIANO-COMMESSO	2	1	4	2	0	9
ELETTRIC.-IDRAULICO-LATTONIERE-FALEGNAME	7	13	21	3	5	49
SALDATORE-GIUNTISTA-FABBRO	4	8	4	0	0	16
SCALPELLINO-SELCIATORE	0	0	0	0	0	0
IMP.CALCESTRUZZI-ATTREZZISTA-CEMENTISTA	2	4	0	7	0	13
FORNELLISTA	0	0	0	0	0	0
MACCHINISTA-ESCAVAT.-RUSPISTA-PALISTA	23	83	33	2	0	141
CUOCO	0	0	0	0	0	0
VARIE	12	31	30	33	3	109
CAPISQUADRA	15	4	1	0	0	20
TOTALE	186	697	1144	1729	275	4031

# Bilancio 2023/2024



**statistiche  
ore-attività**

## ORE DENUNCIATE NELLA GESTIONE E RAFFRONTO CON L'ESERCIZIO PRECEDENTE

PERIODO LAVORATO	ORE LAVORATE	FESTI VITA'	MALAT.	INFORT.	C.I.G.	FERIE	RIPOSI ANNUI	PERM. NON RETRIB.	ASSENZE	TOTALI
OTTOBRE	370.726	4.895	9.052	2.508	16.472	9.755	240	1.258	24.478	439.384
NOVEMBRE	370.076	23.728	7.846	2.852	10.350	8.772	160	1.685	20.899	446.368
DICEMBRE	289.694	59.915	6.696	3.130	3.394	32.748	200	1.309	27.552	424.638
GENNAIO	353.020	38.304	8.452	3.920	7.095	36.040	220	2.470	27.699	477.220
FEBBRAIO	362.840	40	8.968	2.816	18.704	10.003	236	1.194	25.483	430.284
MARZO	372.325	1.423	9.394	2.175	13.846	11.028	352	852	24.890	436.285
APRILE	358.005	39.650	8.572	2.160	4.400	14.630	320	1.098	23.640	452.475
MAGGIO	393.188	20.526	9.788	1.772	9.715	13.627	244	1.008	25.797	475.665
GIUGNO	366.682	21.077	9.004	1.508	3.210	10.740	320	941	21.896	435.378
LUGLIO	413.515	755	10.984	2.268	958	17.680	396	1.385	24.077	472.018
AGOSTO	225.755	21.950	8.456	2.024	1.643	124.301	496	2.061	38.691	425.377
SETTEMBRE	352.877	448	8.100	1.672	12.157	15.460	690	2.498	27.619	421.521
<b>TOTALE</b>	<b>4.228.700</b>	<b>232.711</b>	<b>105.312</b>	<b>28.805</b>	<b>101.944</b>	<b>304.784</b>	<b>3.874</b>	<b>17.759</b>	<b>312.721</b>	<b>5.336.610</b>
ES. 2023	4.078.202	224.339	103.283	31.068	43.278	308.249	3.964	21.143	356.187	5.169.713
<b>DIFFERENZE</b>	<b>150.499</b>	<b>8.372</b>	<b>2.029</b>	<b>-2.263</b>	<b>58.666</b>	<b>-3.465</b>	<b>-90</b>	<b>-3.384</b>	<b>-43.466</b>	<b>166.898</b>

## ORE ORDINARIE LAVORATE PER SEMESTRE E LIVELLO

livelli	1° semestre	2° semestre	totale
APPRENDISTI	<b>113.253</b>	<b>114.480</b>	<b>227.733</b>
OPERAI COMUNI	<b>759.521</b>	<b>786.526</b>	<b>1.546.047</b>
OPERAI QUALIFICATI	<b>683.277</b>	<b>660.711</b>	<b>1.343.988</b>
OPERAI SPECIALIZZATI	<b>441.401</b>	<b>432.200</b>	<b>873.601</b>
OPERAI IV LIVELLO	<b>121.229</b>	<b>116.103</b>	<b>237.332</b>
<b>TOTALE</b>	<b>2.118.680</b>	<b>2.110.020</b>	<b>4.228.700</b>
	esercizio 2023		<b>4.078.202</b>
	<b>DIFFERENZA</b>		<b>150.498</b>

## ORE ORDINARIE LAVORATE PER TIPO IMPRESA

mesi	industriali	artigiane	altre	totale
OTTOBRE	197.848	169.437	3.442	<b>370.726</b>
NOVEMBRE	198.621	167.934	3.521	<b>370.076</b>
DICEMBRE	154.509	131.959	3.226	<b>289.694</b>
GENNAIO	192.869	157.459	2.693	<b>353.020</b>
FEBBRAIO	198.074	162.127	2.639	<b>362.840</b>
MARZO	202.340	167.264	2.721	<b>372.325</b>
APRILE	191.685	163.299	3.021	<b>358.005</b>
MAGGIO	211.497	178.710	2.981	<b>393.188</b>
GIUGNO	197.544	166.942	2.196	<b>366.682</b>
LUGLIO	224.083	187.321	2.111	<b>413.515</b>
AGOSTO	125.865	98.970	921	<b>225.755</b>
SETTEMBRE	193.194	157.609	2.074	<b>352.877</b>
<b>totale</b>	<b>2.288.126</b>	<b>1.909.029</b>	<b>31.546</b>	<b>4.228.700</b>
esercizio 2023	2.182.141	1.845.682	50.379	4.078.202
<b>differenza</b>	<b>105.984</b>	<b>63.347</b>	<b>-18.833</b>	<b>150.499</b>

## MASSA SALARI E CONTRIBUTI PER SEMESTRE E TOTALE

competenza esercizio 2024 incasso al 31.12.2024

	1° SEMESTRE	2° SEMESTRE	TOTALE ANNO
<b>MASSA SALARI</b>	<b>23.876.389,00</b>	<b>22.694.774,00</b>	<b>46.571.163,00</b>
<b>LIQUIDAZIONE ACCANTONAMENTO G.N.F.</b>	<b>3.270.762,00</b>	<b>3.272.712,00</b>	<b>6.543.474,00</b>
<b>CONTRIBUTO A.P.E.</b>	<b>771.190,01</b>	<b>733.024,07</b>	<b>1.504.214,08</b>
<b>CONTRIBUTO CASSA EDILE</b>	<b>573.019,60</b>	<b>544.661,10</b>	<b>1.117.680,70</b>
<b>CONTRIBUTO S.E.I.-C.P.T.</b>	<b>237.845,25</b>	<b>226.320,29</b>	<b>464.165,54</b>



## MASSA SALARI PER MESE E TIPO IMPRESA

### denunce mensili esercizio 2024

MESI	INDUSTRIALI	ARTIGIANE	ALTRE	TOTALE	ES.2023	DIFFERENZA
OTTOBRE	2.255.858	1.873.745	36.444	<b>4.166.047</b>	3.822.984	<b>343.063</b>
NOVEMBRE	2.367.346	1.936.230	40.577	<b>4.344.153</b>	4.106.377	<b>237.776</b>
DICEMBRE	2.092.288	1.745.471	40.619	<b>3.878.378</b>	3.698.001	<b>180.377</b>
GENNAIO	2.341.021	1.850.934	31.603	<b>4.223.558</b>	3.907.702	<b>315.856</b>
FEBBRAIO	2.177.669	1.709.773	28.170	<b>3.915.612</b>	3.758.933	<b>156.679</b>
MARZO	2.233.282	1.764.853	28.733	<b>4.026.868</b>	4.365.289	<b>-338.421</b>
APRILE	2.334.379	1.913.062	35.498	<b>4.282.939</b>	3.702.739	<b>580.200</b>
MAGGIO	2.435.274	1.986.046	33.524	<b>4.454.844</b>	4.236.774	<b>218.070</b>
GIUGNO	2.274.475	1.873.657	25.295	<b>4.173.427</b>	4.204.998	<b>-31.571</b>
LUGLIO	2.452.079	1.994.013	22.770	<b>4.468.862</b>	4.080.166	<b>388.696</b>
AGOSTO	1.488.649	1.180.279	9.172	<b>2.678.100</b>	2.876.523	<b>-198.423</b>
SETTEMBRE	2.102.864	1.702.101	15.649	<b>3.820.614</b>	3.937.504	<b>-116.890</b>
<b>TOTALE</b>	<b>26.555.184</b>	<b>21.530.164</b>	<b>348.054</b>	<b>48.433.402</b>	<b>46.697.990</b>	<b>1.735.412</b>

## EVENTI MALATTIA/INFORTUNIO CON CHIUSURA NELL'ESERCIZIO

NUMERO CASI	1° SEMESTRE	2° SEMESTRE	TOTALE ANNO
<b>MALATTIA</b>	<b>842</b>	<b>738</b>	<b>1580</b>
<b>INFORTUNIO</b>	<b>63</b>	<b>62</b>	<b>125</b>
<b>di cui</b>			
<b>MALATTIA</b>			
<b>fino a 6 gg.</b>	<b>580</b>	<b>442</b>	<b>1022</b>
<b>fino a 12 gg.</b>	<b>100</b>	<b>101</b>	<b>201</b>
<b>fino a 20 gg.</b>	<b>38</b>	<b>53</b>	<b>91</b>
<b>fino a 180 gg.</b>	<b>105</b>	<b>131</b>	<b>236</b>
<b>oltre 180 gg.</b>	<b>19</b>	<b>11</b>	<b>30</b>
<b>INFORTUNIO</b>			
<b>fino a 3 gg.</b>	<b>4</b>	<b>3</b>	<b>7</b>
<b>fino a 10 gg.</b>	<b>17</b>	<b>25</b>	<b>42</b>
<b>fino a 30 gg.</b>	<b>14</b>	<b>19</b>	<b>33</b>
<b>oltre 30 gg.</b>	<b>28</b>	<b>15</b>	<b>43</b>
<b>ORE ASSENZA</b>			
<b>MALATTIA</b>	<b>135.387</b>	<b>48.820</b>	<b>56.382</b>
<b>INFORTUNIO</b>	<b>29.506</b>	<b>18.559</b>	<b>10.947</b>
<b>TOTALE</b>	<b>164.893</b>	<b>67.379</b>	<b>67.329</b>
<b>ORE INTEGRATE</b>			
<b>MALATTIA</b>	<b>105.202</b>	<b>1.269.597</b>	<b>1.076.218</b>
<b>INFORTUNIO</b>	<b>29.506</b>	<b>254.509</b>	<b>165.235</b>
<b>TOTALE</b>	<b>134.708</b>	<b>1.524.105</b>	<b>1.241.453</b>
<b>GIORNATE INTEGRATE</b>			
<b>MALATTIA</b>			<b>134.527</b>
<b>INFORTUNIO</b>			<b>20.654</b>
<b>TOTALE</b>			<b>155.182</b>
<b>GIORNATE ASSENZA</b>			
<b>MALATTIA</b>			<b>7.048</b>
<b>INFORTUNIO</b>			<b>1.368</b>
<b>TOTALE</b>			<b>8.416</b>
<b>MEDIA GIORNATE PER CASO</b>			
<b>MALATTIA</b>			<b>4</b>
<b>INFORTUNIO</b>			<b>11</b>
<b>RAPPORTO CASI/MEDIA OPERAI</b>			
<b>MALATTIA</b>			<b>58,54%</b>
<b>INFORTUNIO</b>			<b>4,63%</b>
<b>RAPPORTO GIORNATE/MEDIA OP.</b>			
<b>MALATTIA</b>			<b>49,84</b>
<b>INFORTUNIO</b>			<b>7,65</b>
<b>MEDIA OPERAI</b>			<b>2699</b>
<b>OPERAI ATTIVI NELL'ANNO</b>			<b>4031</b>

n.b. : gli eventi considerati sono quelli chiusi nel corso dell'esercizio 1.10.2023 – 30.09.2024

## EVENTI MALATTIA/INFORTUNIO RICADENTI NELL'ESERCIZIO

NUMERO CASI	1° SEMESTRE	2° SEMESTRE	TOTALE ANNO
<b>MALATTIA</b>	<b>842</b>	<b>780</b>	<b>1622</b>
<b>INFORTUNIO</b>	<b>63</b>	<b>70</b>	<b>133</b>
<b>di cui</b>			
<b>MALATTIA</b>			
fino a 6 gg.	580	446	1026
fino a 12 gg.	100	102	202
fino a 20 gg.	38	53	91
fino a 180 gg.	105	164	269
oltre 180 gg.	19	15	34
<b>INFORTUNIO</b>			
fino a 3 gg.	4	3	7
fino a 10 gg.	17	25	42
fino a 30 gg.	14	19	33
oltre 30 gg.	28	23	51
<b>ORE ASSENZA</b>			
<b>MALATTIA</b>	<b>157.803</b>	<b>48.820</b>	<b>78.042</b>
<b>INFORTUNIO</b>	<b>38.786</b>	<b>18.559</b>	<b>20.227</b>
<b>TOTALE</b>	<b>196.589</b>	<b>67.379</b>	<b>98.269</b>
<b>ORE INTEGRATE</b>			
<b>MALATTIA</b>	<b>126.862</b>	<b>1.269.597</b>	<b>1.186.178</b>
<b>INFORTUNIO</b>	<b>38.786</b>	<b>254.509</b>	<b>201.966</b>
<b>TOTALE</b>	<b>165.648</b>	<b>1.524.105</b>	<b>1.388.144</b>
<b>GIORNATE INTEGRATE</b>			
<b>MALATTIA</b>			<b>148.272</b>
<b>INFORTUNIO</b>			<b>25.246</b>
<b>TOTALE</b>			<b>173.518</b>
<b>GIORNATE ASSENZA</b>			
<b>MALATTIA</b>			<b>9.755</b>
<b>INFORTUNIO</b>			<b>2.528</b>
<b>TOTALE</b>			<b>12.284</b>
<b>MEDIA GIORNATE PER CASO</b>			
<b>MALATTIA</b>			<b>6</b>
<b>INFORTUNIO</b>			<b>19</b>
<b>RAPPORTO CASI/MEDIA OPERAI</b>			
<b>MALATTIA</b>			<b>60,10%</b>
<b>INFORTUNIO</b>			<b>4,93%</b>
<b>RAPPORTO GIORNATE/MEDIA OP.</b>			
<b>MALATTIA</b>			<b>54,94</b>
<b>INFORTUNIO</b>			<b>9,35</b>
<b>MEDIA OPERAI</b>			<b>2699</b>
<b>OPERAI ATTIVI NELL'ANNO</b>			<b>4031</b>

n.b. : gli eventi considerati sono quelli transitati nel corso dell'esercizio 1.10.2023 – 30.09.2024

## PRESTAZIONI COLLATERALI

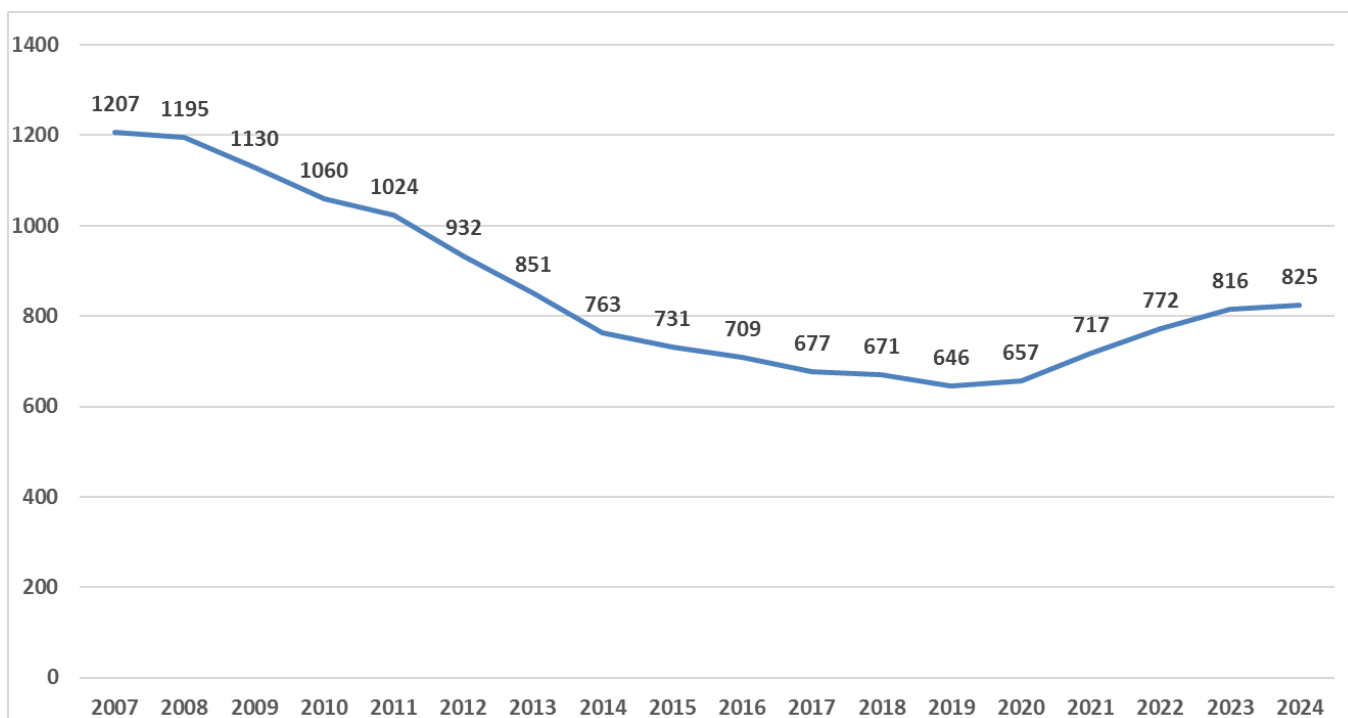
PRESTAZIONI COLLATERALI		NUM.	IMPORTO
BORSE/ASSEGNI DI STUDIO	X	358	109.303,00
ASSEGNO FUNERARIO PER LAVORATORI E FAMILIA	X	6	15.600,00
ASSICURAZIONE INFORT. EXTRA PROF.			
ASSICURAZIONE INFORTUNI PROFESS.			
ASSICURAZIONE INFORTUNI IN ITINERE			
CONTR. PROTESI ORTOPEDICHE			
CONTR. PROTESI E CURE DENTARIE			
CONTR. PROTESI ACUSTICHE			
CONTR. SPESE OCULISTICHE			
CONTR. CURE TERMALI			
SUSSIDIO T.B.C.			
INDUMENTI DI LAVORO - SCARPE ANTINFORTUNIS'	X	2069	175.910,96
SCARPE ANTIINFORTUNISTICHE			
SOGGIORNI ESTIVI PER FIGLI DI LAVORATORI			
SOGGIORNI ESTIVI PER LAVORATORI			
SOGGIORNI ESTIVI PER LAVORATORI IN PENSIONE			
PREMIO PROMOZIONALE SETTORE			
PREMIO RECUPERO TOSSICODIPENDENTI			
ASSEGNO INTEGRATIVO PER CARICO FAMILIARI			
PREMIO NATALITA'			
PREMIO NUZIALITA'			
PRESTITI PERSONALI			
CONTR. MUTUO 1° CASA	X	5	5.450,00
SUSSIDIO STRAORDINARIO	X		
DIALISI			
ALTRE PRESTAZIONI:			
CONTR. ALTRE SPESE SANITARIE			
ASSEGNO INAB. PERMAN. ASSOLUTA	X	0	0,00
ACQUISTO OCCHIALI DA VISTA			

# Bilancio 2023/2024



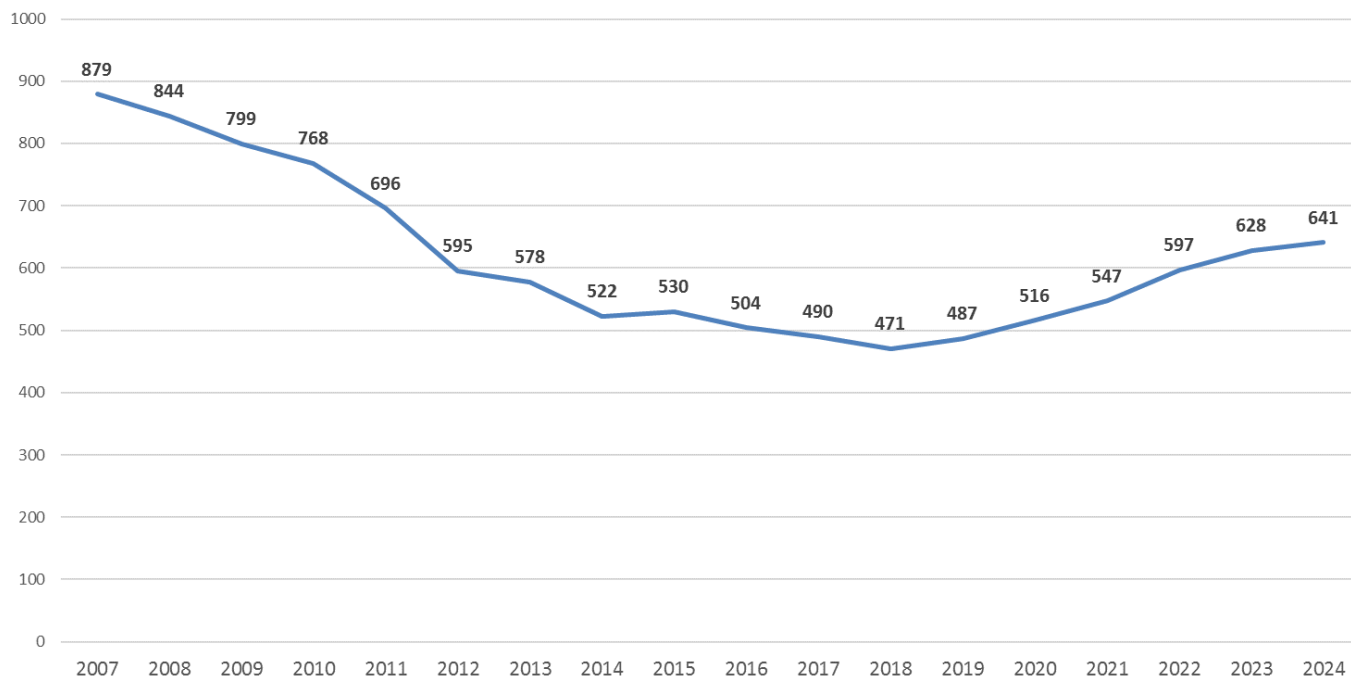
**grafici**

## IMPRESE ATTIVE NELL'ESERCIZIO



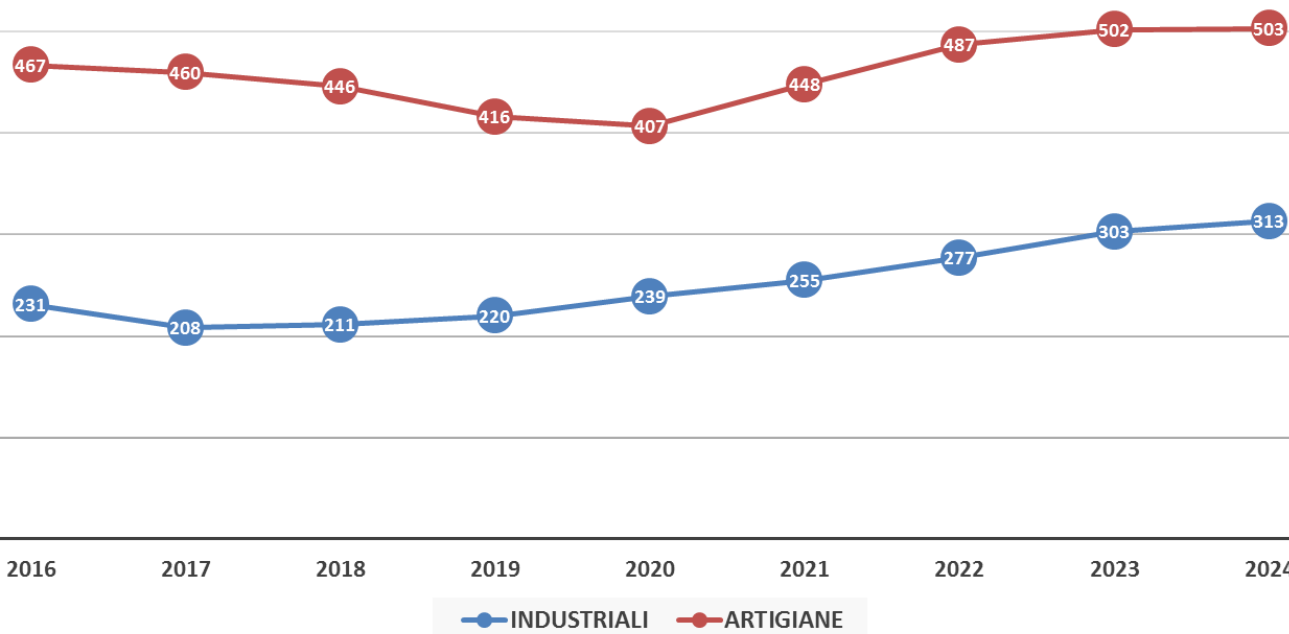
ESERCIZIO	IMPRESE ATTIVE
2007	1207
2008	1195
2009	1130
2010	1060
2011	1024
2012	932
2013	851
2014	763
2015	731
2016	709
2017	677
2018	671
2019	646
2020	657
2021	717
2022	772
2023	816
2024	825

## IMPRESE ATTIVE AL 30 SETTEMBRE



ESERCIZIO	IMPRESE AL 30 SETTEMBRE
2007	879
2008	844
2009	799
2010	768
2011	696
2012	595
2013	578
2014	522
2015	530
2016	504
2017	490
2018	471
2019	487
2020	516
2021	547
2022	597
2023	628
2024	641

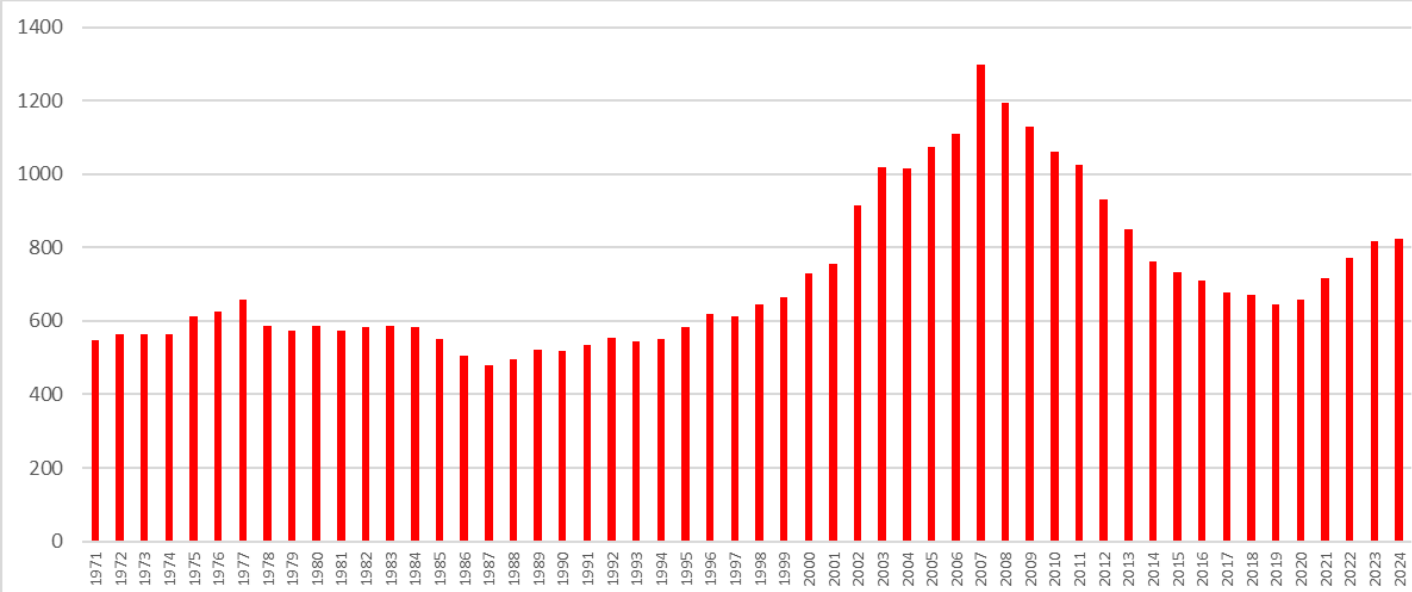
## IMPRESE ATTIVE PER TIPOLOGIA IMPRESA



ESERCIZIO	INDUSTRIALI	ARTIGIANE	ALTRE	TOTALE
2016	231	467	11	709
2017	208	460	9	677
2018	211	446	14	671
2019	220	416	10	646
2020	239	407	11	657
2021	255	448	14	717
2022	277	487	8	772
2023	303	502	11	816
2024	313	503	9	825

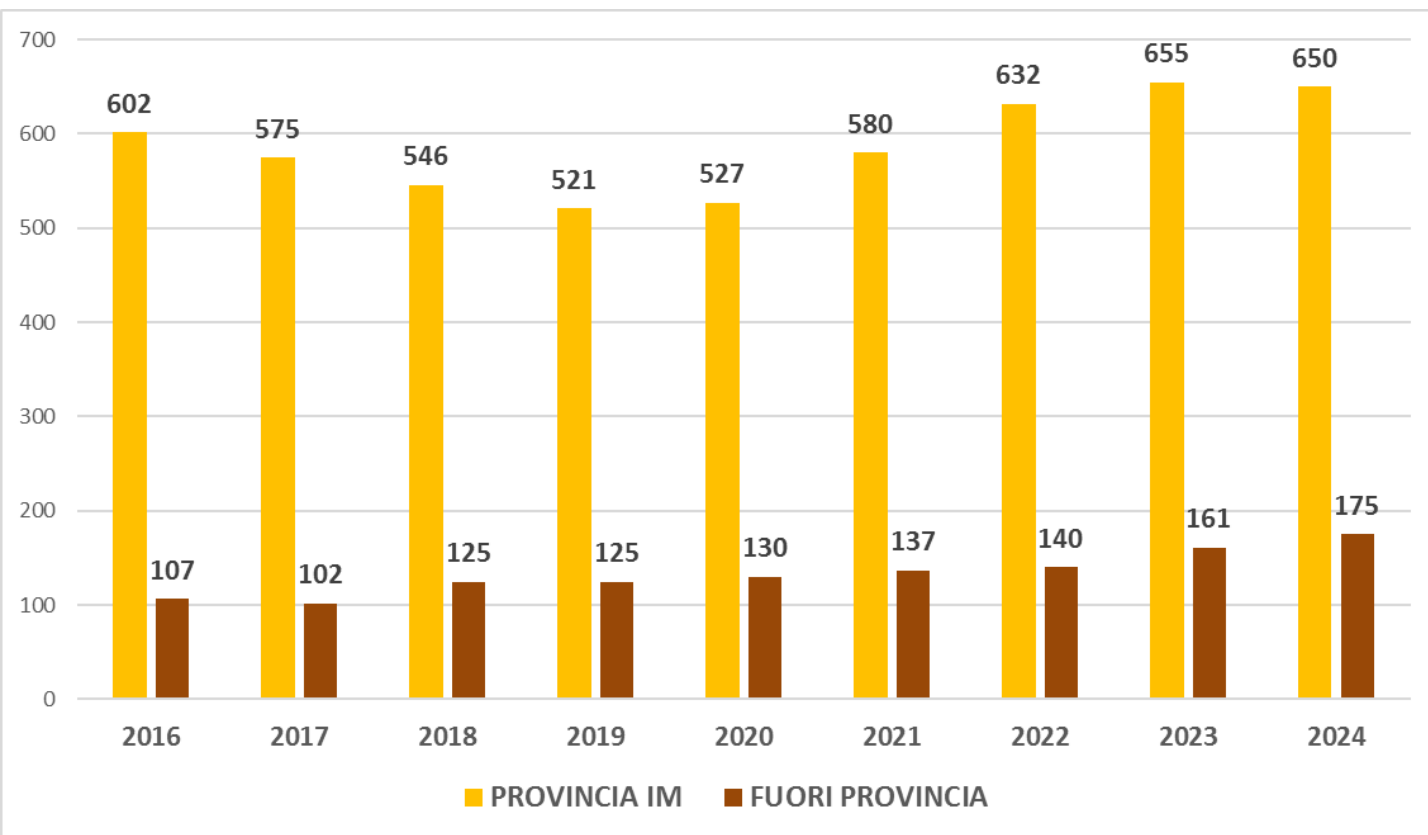


## STORICO IMPRESE



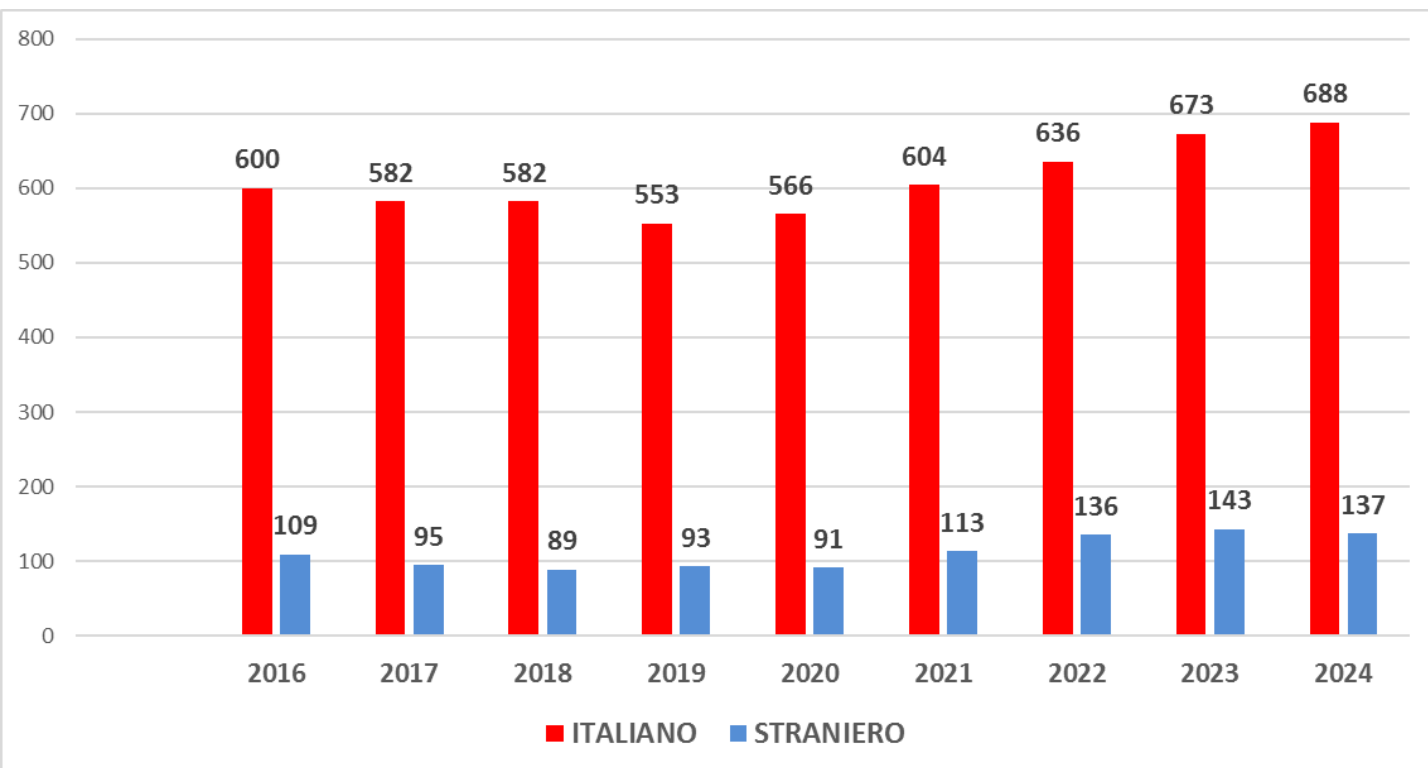
ESERCIZIO	IMPRESE	ESERCIZIO	IMPRESE
1971	547	1998	645
1972	565	1999	666
1973	563	2000	728
1974	564	2001	756
1975	613	2002	913
1976	627	2003	1.018
1977	657	2004	1.015
1978	586	2005	1.073
1979	573	2006	1.110
1980	587	2007	1.297
1981	575	2008	1.195
1982	583	2009	1.130
1983	588	2010	1.060
1984	584	2011	1024
1985	551	2012	932
1986	504	2013	851
1987	478	2014	763
1988	494	2015	731
1989	521	2016	709
1990	519	2017	677
1991	534	2018	671
1992	555	2019	646
1993	544	2020	657
1994	551	2021	717
1995	584	2022	772
1996	618	2023	816
1997	613	2024	825

## IMPRESE ATTIVE PER SEDE



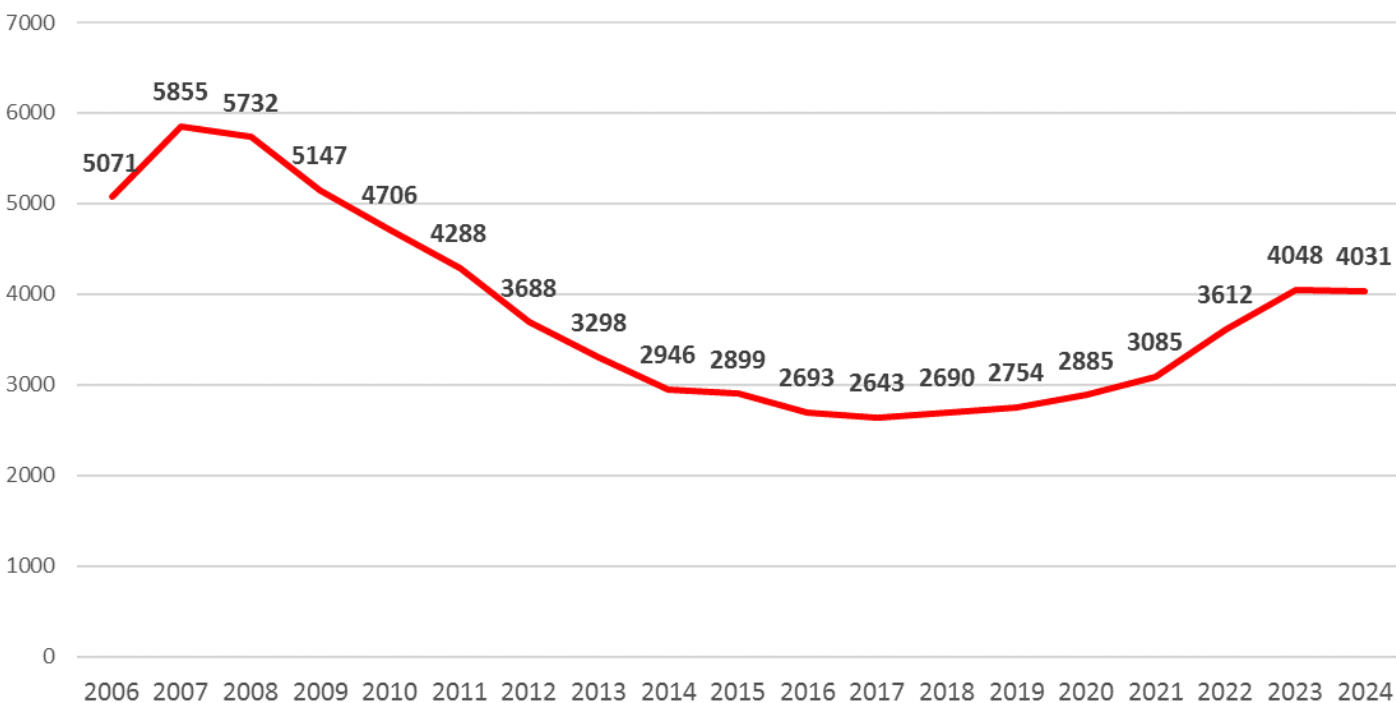
ESERCIZIO	PROVINCIA IM	FUORI PROVINCIA	TOTALE
2016	602	107	709
2017	575	102	677
2018	546	125	671
2019	521	125	646
2020	527	130	657
2021	580	137	717
2022	632	140	772
2023	655	161	816
2024	650	175	825

## IMPRESE ATTIVE PER NAZIONALITA' TITOLARE



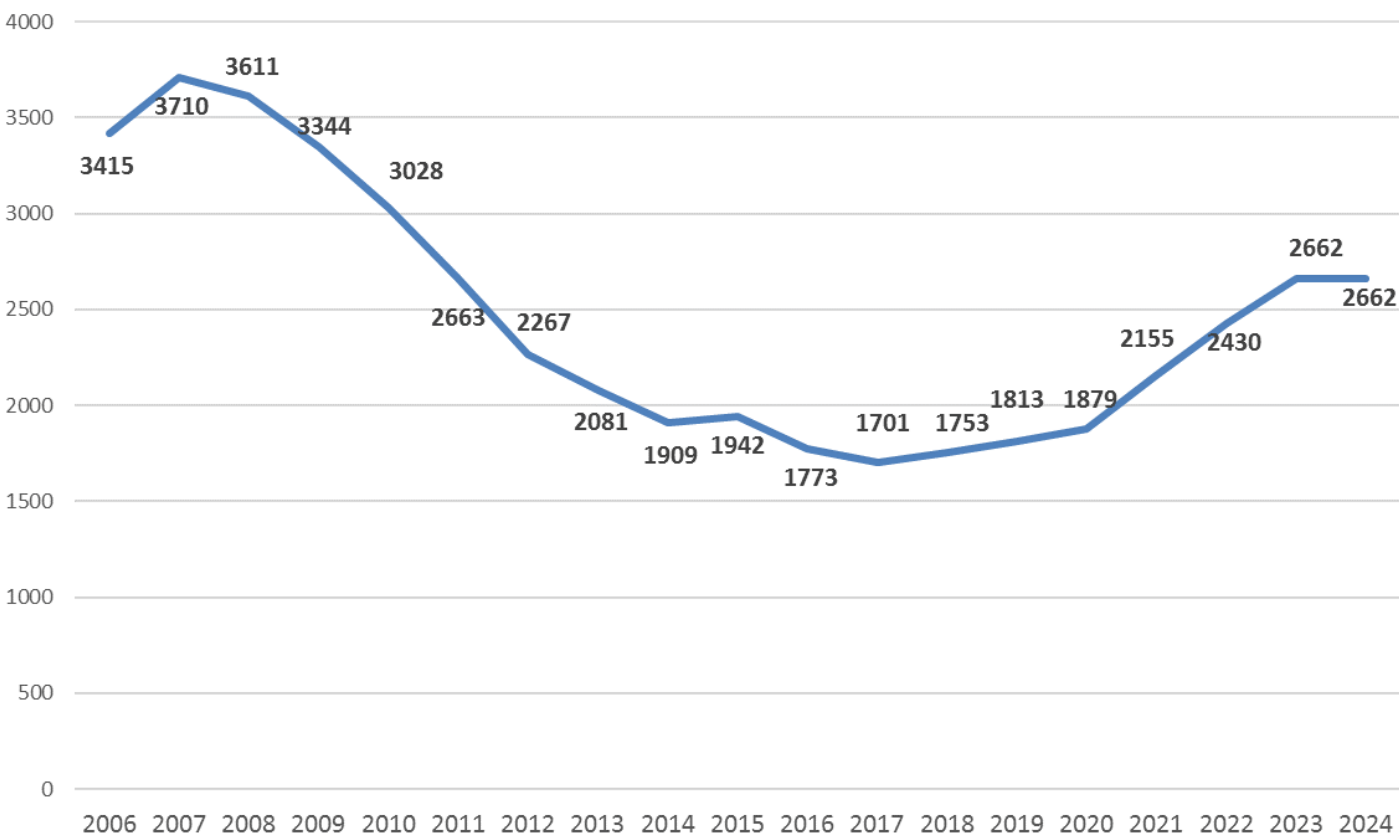
ESERCIZIO	ITALIANO	STRANIERO	TOTALE
2016	600	109	709
2017	582	95	677
2018	582	89	671
2019	553	93	646
2020	566	91	657
2021	604	113	717
2022	636	136	772
2023	673	143	816
2024	688	137	825

## OPERAI ATTIVI NELL'ESERCIZIO



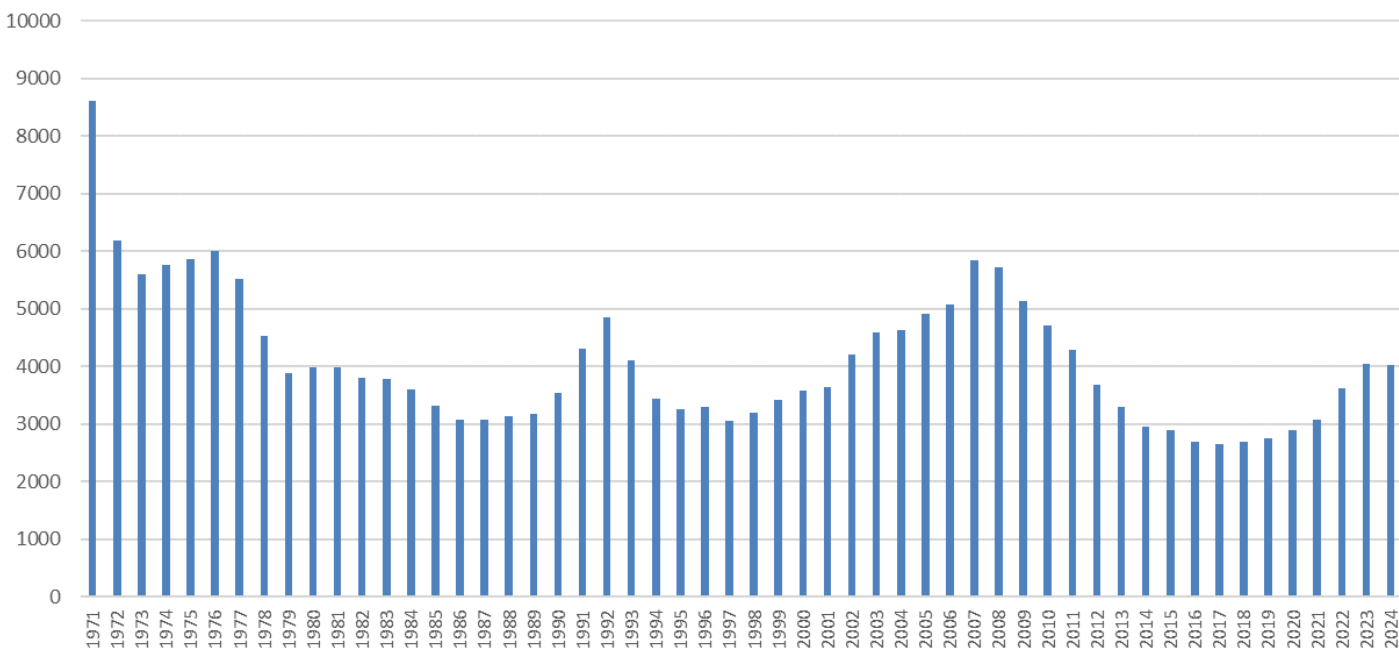
ESERCIZIO	OPERAI ATTIVI
2006	5071
2007	5855
2008	5732
2009	5147
2010	4706
2011	4288
2012	3688
2013	3298
2014	2946
2015	2899
2016	2693
2017	2643
2018	2690
2019	2754
2020	2885
2021	3085
2022	3612
2023	4048
2024	4031

## OPERAI ATTIVI AL 30 SETTEMBRE



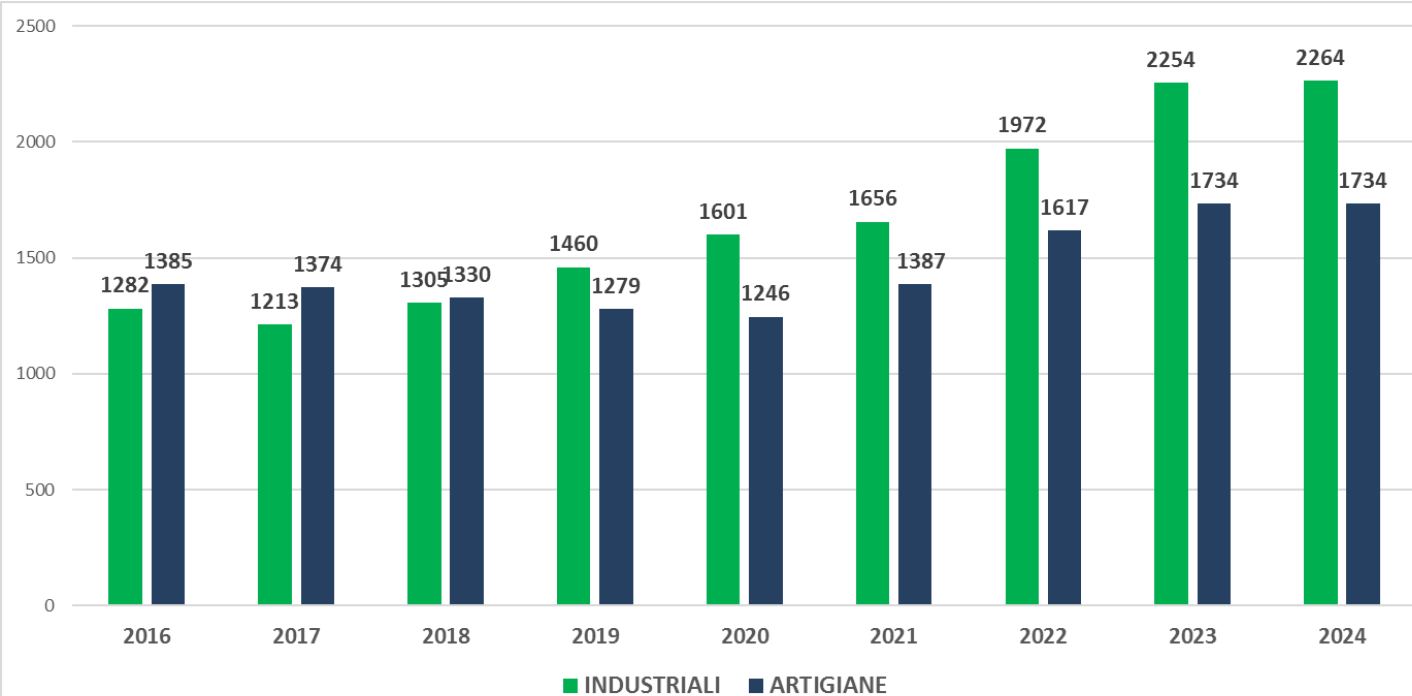
ESERCIZIO	OPERAI AL 30 SETTEMBRE
2006	3415
2007	3710
2008	3611
2009	3344
2010	3028
2011	2663
2012	2267
2013	2081
2014	1909
2015	1942
2016	1773
2017	1701
2018	1753
2019	1813
2020	1879
2021	2155
2022	2430
2023	2662
2024	2662

## STORICO OPERAI



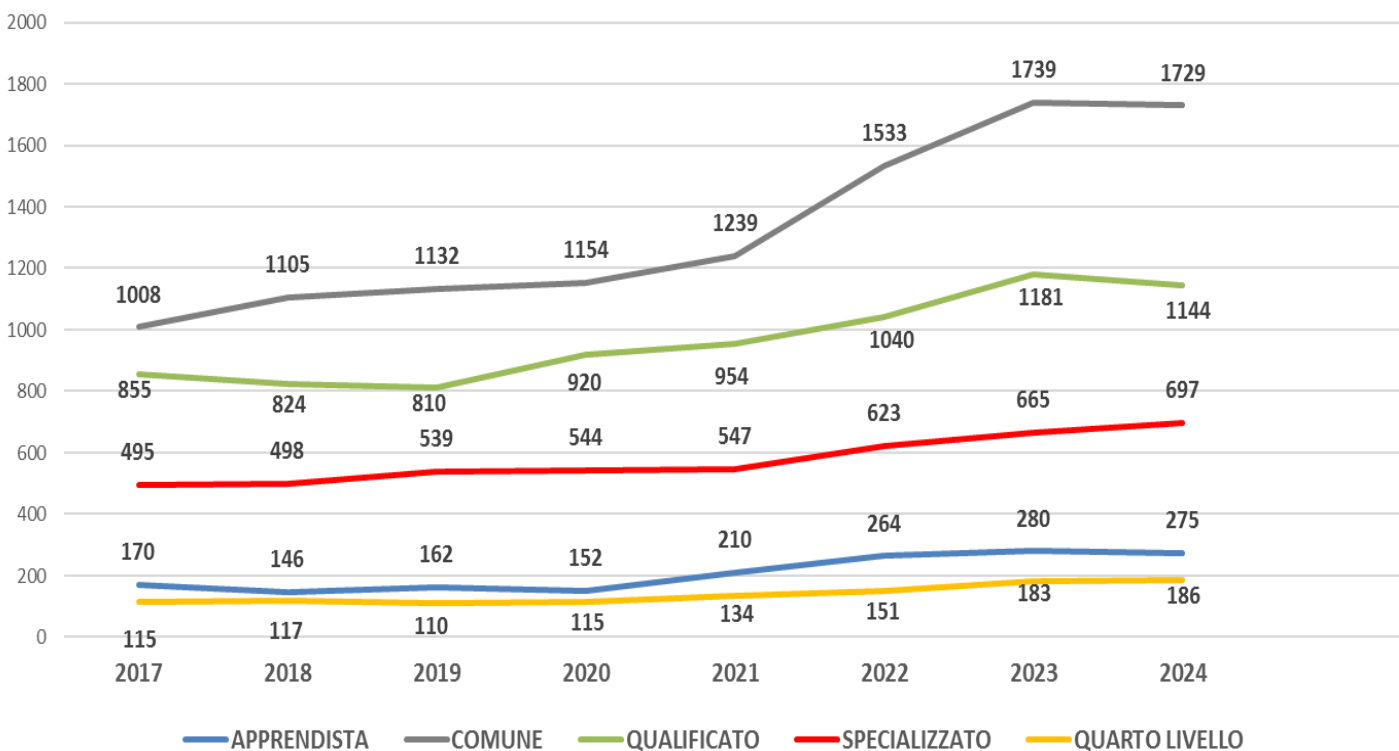
ESERCIZIO	IMPRESE	ESERCIZIO	IMPRESE
1971	8607	1998	3204
1972	6192	1999	3414
1973	5594	2000	3572
1974	5757	2001	3647
1975	5873	2002	4216
1976	6002	2003	4588
1977	5526	2004	4639
1978	4529	2005	4910
1979	3882	2006	5071
1980	3987	2007	5855
1981	3993	2008	5732
1982	3810	2009	5147
1983	3776	2010	4706
1984	3592	2011	4288
1985	3311	2012	3688
1986	3069	2013	3298
1987	3083	2014	2946
1988	3145	2015	2899
1989	3181	2016	2693
1990	3541	2017	2643
1991	4314	2018	2690
1992	4852	2019	2754
1993	4098	2020	2885
1994	3432	2021	3085
1995	3267	2022	3612
1996	3289	2023	4048
1997	3055	2024	4031

## OPERAI ATTIVI PER TIPO IMPRESA



ESERCIZIO	INDUSTRIALI	ARTIGIANE	ALTRE	TOTALE
2016	1282	1385	26	2693
2017	1213	1374	47	2643
2018	1305	1330	55	2690
2019	1460	1279	15	2754
2020	1601	1246	38	2885
2021	1656	1387	42	3085
2022	1972	1617	23	3612
2023	2254	1734	60	4048
2024	2264	1734	33	4031

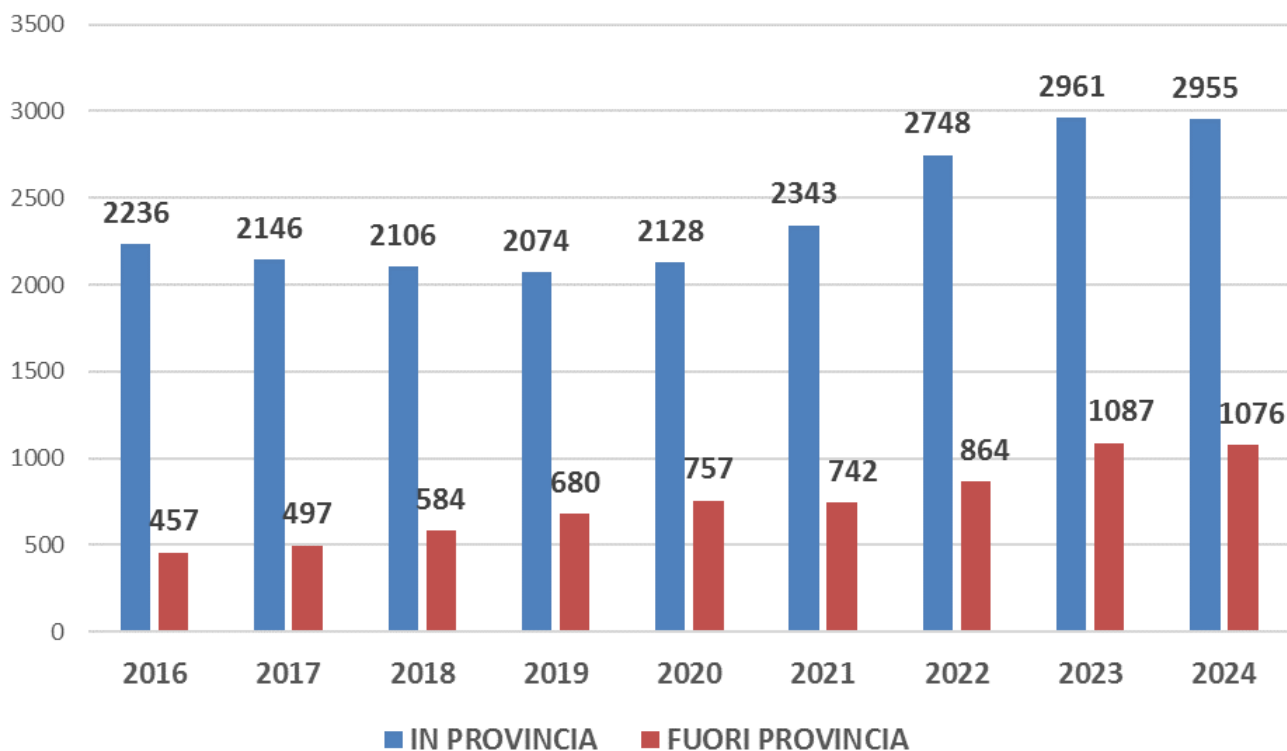
## OPERAI ATTIVI PER QUALIFICA



ESERCIZIO	APPRENDISTA	COMUNE	QUALIFICATO	SPECIALIZZATO	QUARTO LIVELLO
2016	198	972	851	543	129
2017	170	1008	855	495	115
2018	146	1105	824	498	117
2019	162	1132	810	539	110
2020	152	1154	920	544	115
2021	210	1239	954	547	134
2022	264	1533	1040	623	151
2023	280	1739	1181	665	183
2024	275	1729	1144	697	186

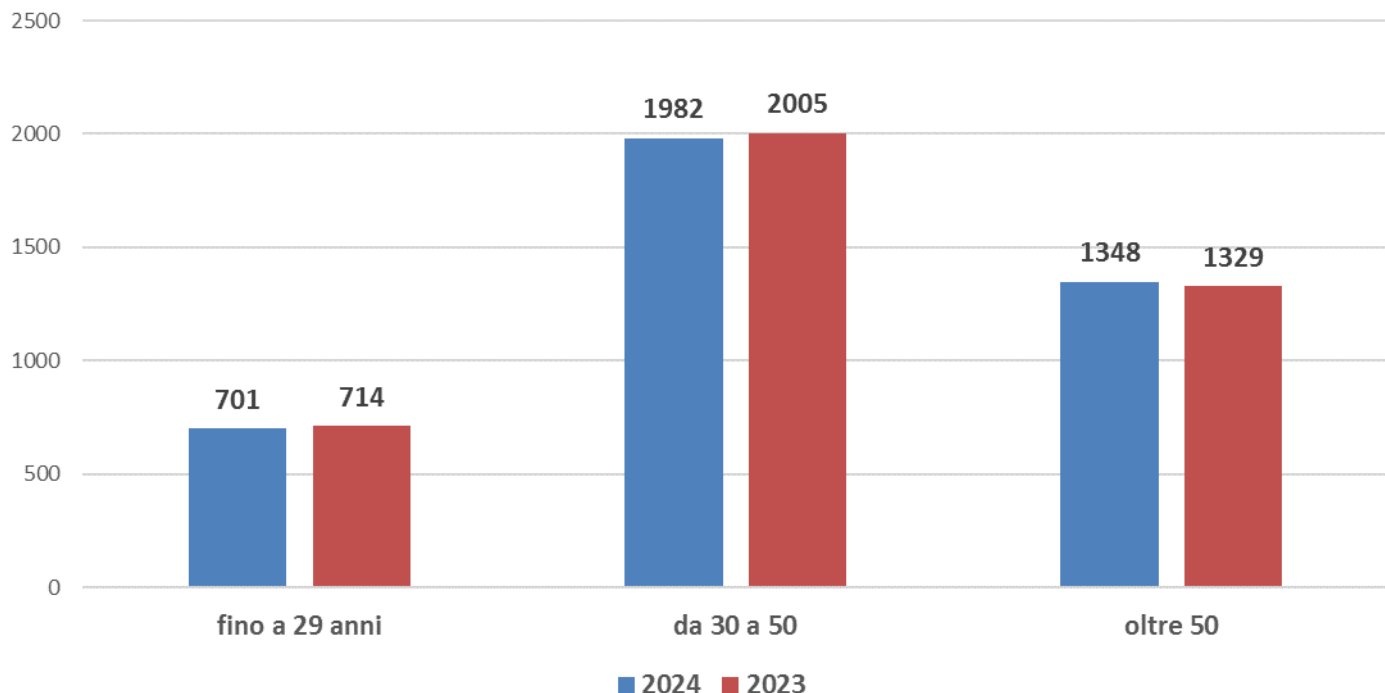


## OPERAI ATTIVI PER RESIDENZA



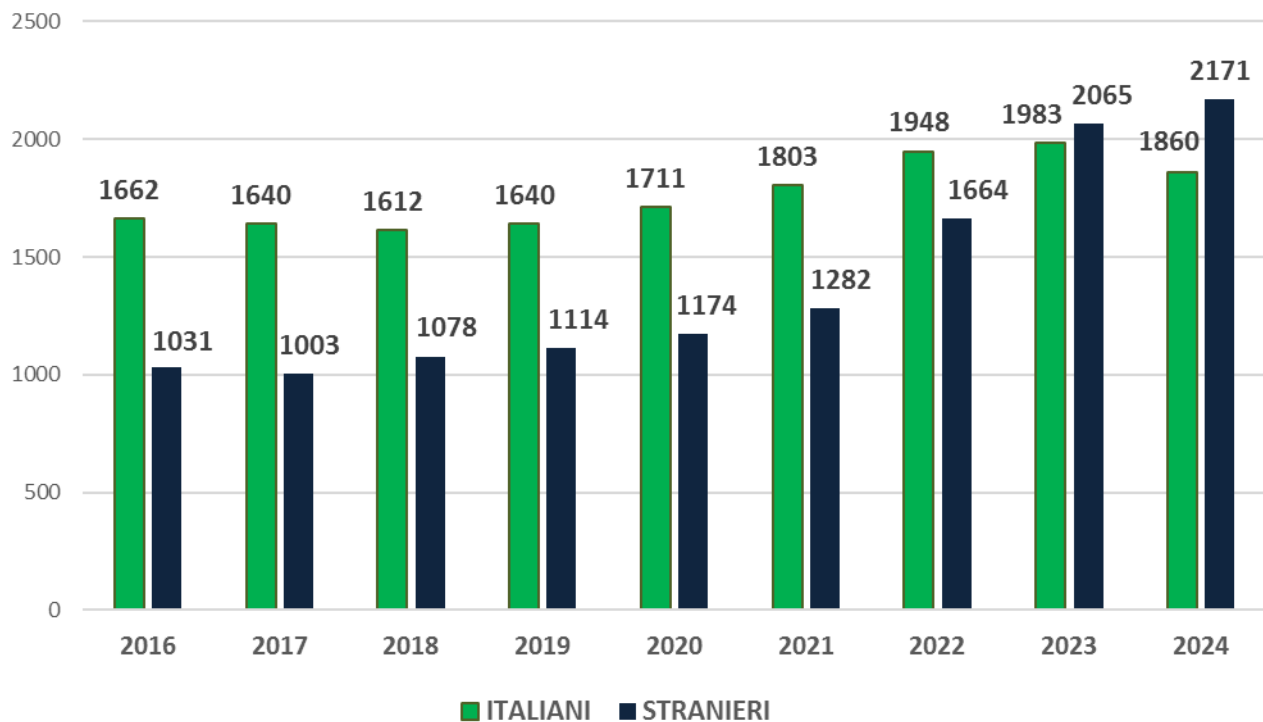
ESERCIZIO	IN PROVINCIA	FUORI PROVINCIA	TOTALE
2016	2236	457	2693
2017	2146	497	2643
2018	2106	584	2690
2019	2074	680	2754
2020	2128	757	2885
2021	2343	742	3085
2022	2748	864	3612
2023	2961	1087	4048
2024	2955	1076	4031

## OPERAI ATTIVI PER FASCE DI ETA'



ESERCIZIO	fino a 29 anni	da 30 a 50	oltre 50	TOTALE
<b>2023</b>	<b>714</b>	<b>2005</b>	<b>1329</b>	<b>4048</b>
<b>2024</b>	<b>701</b>	<b>1982</b>	<b>1348</b>	<b>4031</b>

## OPERAI ATTIVI PER PROVENIENZA



ESERCIZIO	ITALIANI	STRANIERI	TOTALE
2016	1662	1031	2693
2017	1640	1003	2643
2018	1612	1078	2690
2019	1640	1114	2754
2020	1711	1174	2885
2021	1803	1282	3085
2022	1948	1664	3612
2023	1983	2065	4048
2024	1860	2171	4031